

WWW.LIYU-FRANCE.FR



LIYU
FRANCE

DISTRIBUÉ PAR OXYGÈNE NUMÉRIQUE

LIYU

L'ENTREPRISE :

LIYU International est présente à Weyersheim par le biais de LIYU France, et distribuée au niveau national via Oxygène Numérique.

Un showroom accueillant et professionnel implanté à Weyersheim permet à tous les clients Français d'en profiter pleinement pour tester les produits LIYU.

Une équipe d'experts, appuyée par un support technique de premier ordre, permet aujourd'hui d'apporter à tous les clients les solutions les plus adaptées au monde de l'impression numérique.

NOTRE MISSION :

Une politique commerciale claire.

Les garanties de 3 ans de nos produits font de la marque LIYU l'une des meilleures marques d'impression numérique grand format sur le marché français.

Le professionnalisme de notre équipe présente depuis de nombreuses années sur le marché français de l'impression grand format permet à LIYU france de relever chaque jour ses défis avec enthousiasme, en créant une relation de confiance et de partenariat avec ses clients au plus haut niveau.

L'HISTOIRE DE LIYU:

Anhui Liyu Computer Equipment Manufacturing Co. Ltd. a été fondée en 1993 et est actuellement située au nouveau centre technologique de Hefei en Chine.

La société est un leader sur le marché mondial des imprimantes grand format avec plus de 1 200 imprimantes grand format produites chaque année. La zone de production, la distribution et le département de recherche et développement permettent aujourd'hui à LIYU International d'aborder le monde de la communication visuelle avec différents types de produits tels que les tables de découpe, les imprimantes UV à plat et les imprimantes Roll to Roll UV, Eco-solvant et Textile pour les entreprises de la communication visuelle comme pour l'industrie.

L'entreprise compte sur un personnel de premier ordre dans une zone de production de plus de 20 000 m². L'équipe du département de recherche et développement composée des meilleurs ingénieurs collabore constamment avec des ingénieurs européens afin de développer et d'optimiser les produits dans l'ingénierie mécanique et électronique et assiste aux étapes finales de la production, en accordant une attention maximale au contrôle de la qualité des équipements produits. L'entreprise collabore également avec plusieurs facultés de sciences et de technologie de diverses universités, dont l'Université de Pékin, pour toujours donner un nouvel élan technologique à ses produits d'impression.



Tous les produits garantissent un niveau de qualité élevé et sont couverts par des brevets internationaux. En 2010, Liyu a participé à la rédaction de la norme GB/T 25676.1-2010 pour la gestion de l'impression grand format et en 2012 elle a participé à la rédaction de la norme GB/T 25676.2-2012 concernant les imprimantes grand format. Par la suite, ces normes ont été promulguées et mises en œuvre.

En 1995, LIYU International produit sa première imprimante numérique grand format pour le marché de la communication

visuelle. Les années suivantes, elle reçoit plusieurs distinctions: pendant deux années consécutives, en 1996 et 1997, elle obtient le prix «National New Product» en Chine, en 1997 le gouvernement Anhui décerne à LIYU International le Tax Advanced Unii.

En Janvier 2003, LIYU est reconnue Produit Technologique National de la province chinoise d'Anhui et, en même temps, en tant que célèbre TradeMark pour la ville de Hefei. La même année elle reçoit le prix de Produit Technologie Industrielle pour l'exportation de la province chinoise Hefei.

Marque d'or en 2009 en tant que machine à jet d'encre extérieure au China Award et reconnue en 2010 en tant que société technologique adaptée à l'exportation depuis la province de Hefei, LIYU possède actuellement les certifications CE, ISO-9001: 2000, ISO-9001: 2008.

LIYU commercialise ses imprimantes dans le monde entier à travers ses bureaux de distributeurs:

EN EUROPE :

- Allemagne
- France
- Turquie
- Russie
- Italie
- Espagne
- Pays-Bas
- Hongrie
- Grèce
- Pologne
- Angleterre

DANS LE MONDE :

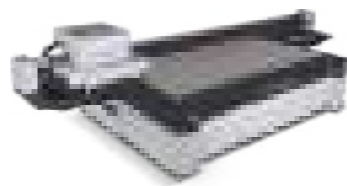
- USA
- Canada
- Mexique
- Afrique
- Indonésie
- Brésil
- Philippines
- Thaïlande
- Inde
- Égypte

L'approche industrielle périphérique permet à LIYU d'être présente sur plus de 60 marchés différents, rendant sa visibilité dans le monde industriel des applications verticalisées et dans le monde de l'impression numérique grand format au plus haut niveau.

En 2004, 2005 et 2006, elle rejoint la Top 50 des entreprises de la province d'Anhui et, en 2007, il devient un produit dédié à l'exportation après avoir atteint toutes les certifications internationales.

SOMMAIRE

PLATINUM KC



pages 4 - 5

IMPRIMANTE À PLAT
UV LED

PLATINUM Q3



pages 6 - 7

IMPRIMANTE HYBRIDE
UV LED

PLATINUM Q2



pages 8 - 9

IMPRIMANTE HYBRIDE
UV LED

PLATINUM Q2 E C O



pages 10 - 11

IMPRIMANTE HYBRIDE
UV LED

PLATINUM QR



pages 12 - 13

IMPRIMANTE ROLL TO ROLL
UV LED

PLATINUM PCT L E D



pages 14 - 15

IMPRIMANTE ROLL TO ROLL
UV LED

PLATINUM PCT S O L V A N T



pages 16 - 17

IMPRIMANTE ROLL TO ROLL
ECO-SOLVANT

PLATINUM FH T E X T I L E



pages 18 - 19

IMPRIMANTE ROLL TO ROLL
SUBLIMATION

PLATINUM QCUT



pages 20 - 21

TABLE DE DÉCOUPE
GRAND FORMAT

PLATINUM QCUT M I N I



page 22

TABLE DE DÉCOUPE
PETIT FORMAT

PLATINUM KC



* La garantie ne couvre pas les têtes d'impression

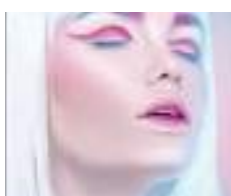
jusqu'à **2880 dpi**
 jusqu'à **120 m² / h**
 colorimétrie jusqu'à **8 couleurs**
 laize d'impression jusqu'à **3050 mm**



HIGHT SPEED *
2 PASS
150 M²/H



OUTDOOR FAST PRODUCTION *
3 PASS
120 M²/H



LIGHT IMAGES *
4 PASS
80 M²/H



MIX COLOR *
6 PASS
60 M²/H



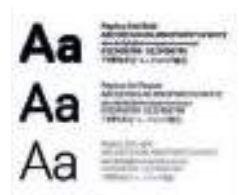
SOLID COLORS *
6 PASS %100 FEATHER
30 M²/H



PRODUCTION *
8 PASS
4 PASS %100 FEATHER
40 M²/H



DARK IMAGE *
8 PASS %100 FEATHER
20 M²/H



TYPOGRAPHY *
4 PASS UNI
HIGH RESOLUTION
50 M²/H



FOTO QUALITY *
16 PASS
15 M²/H



PROPRIÉTÉS TECHNIQUES

Têtes d'impression	Konica Minolta 1024i - Ricoh Gen5/Gen6
Nombres de têtes d'impression	16 (Max.) - 14 (Max.) - 9 (Max.)
Taille de la goutte	6 Pl. - 13 Pl. - 7Pl. - 5Pl.
Espace colorimétrique	CMJN + Blanc + Vernis + Lc + Lm
Encre	UV - LED
Séchage	LED Curing
Zone d'impression	2500 mm x 1250 mm / 3050 mm x 2050 mm
Épaisseur du support	100 mm
Résolution d'impression	2880 dpi - 2400 dpi
Vitesse d'impression	120 m ² /h
Logiciels	Photo Print - Caldera (Opt.)
Matériel	LCD Monitor
Connecteur d'alimentation	230v (+/-) 10% / 40A / 50HZ / 60HZ
Dimensions 2512 (l x p x h)	5220 x 2200 x 1530 mm
Dimensions 3020 (l x p x h)	5800 x 3000 x 1530 mm
Poids	1370 / 2500 kg
Options	Entraînement linéaire, différents types de lampes, amélioration de la vitesse, impression sur verre



BOIS

APPLICATIONS

- Cuir et simili cuir
- Bois
- Verre
- Vinyle adhésif
- Plexiglas
- Panneaux publicitaires
- PLV
- Dibond
- Céramique
- Packaging et prototype
- Effet matière (Vernis)



VERRE



VINYLE ADHÉSIF



PANNEAUX PUBLICITAIRES



PACKAGING ET PROTOTYPE



PLV

PLATINUM Q3



* La garantie ne couvre pas les têtes d'impression



PANNEAUX PUBLICITAIRES



jusqu'à
2880 dpi



jusqu'à
120 m² / h



colorimétrie jusqu'à
8 couleurs



laize d'impression
3300 mm

Têtes d'impression Konica Minolta 1024i - Ricoh Gen5/Gen6

Nombres de têtes d'impression 16 (Max.) - 14 (Max.)

Taille de la goutte 6 Pl. - 13 Pl. - 7 Pl. - 5 Pl.

Espace colorimétrique CMJN + Blanc + Vernis + Lc + Lm

Encre UV - LED

Séchage LED Curing

Laize d'impression 3300 mm

Épaisseur du support 50 mm

Résolution d'impression 2880 dpi - 2400 dpi

Vitesse d'impression 120 m²/h

Logiciel Photo Print - Caldera (Opt.)

Matériel LCD Monitor

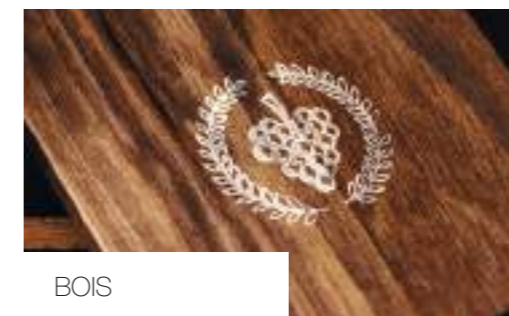
Connecteur d'alimentation 230v (+/-) 10% / 40A / 50HZ

Dimensions imprimante (l x p x h) 6020 x 3732 x 1775 mm (avec tables)

Poids 3500 kg

Options Entraînement linéaire, double rouleau, système multi-rouleaux, différentes lampes

- APPLICATIONS
- Cuir et simili cuir
 - Bois
 - Verre
 - Vinyle adhésif
 - Plexiglas
 - Panneaux publicitaires
 - PLV
 - Dibond
 - Céramique
 - Packaging et prototype
 - Effet matière (Vernis)



BOIS



DIBOND



PLEXIGLAS



VINYLE ADHÉSIF



PACKAGING ET PROTOTYPE

PLATINUM Q2



* La garantie ne couvre pas les têtes d'impression



jusqu'à
2880 dpi



jusqu'à
100 m² / h



colorimétrie jusqu'à
8 couleurs



laize d'impression
2050 mm

Têtes d'impression	Konica Minolta 1024i - Ricoh Gen5/Gen6
Nombres de têtes d'impression	16 (Max.) - 14 (Max.)
Taille de la goutte	6 Pl. - 13 Pl. - 7 Pl. - 5 Pl.
Espace colorimétrique	CMJN + Blanc + Vernis + Lc + Lm
Encre	UV - LED
Séchage	LED Curing
Laize d'impression	2050 mm
Épaisseur du support	50 mm
Résolution d'impression	2880 dpi - 2400 dpi
Vitesse d'impression	100 m ² /h
Logiciel	Photo Print - Caldera (Opt.)
Matériel	LCD Monitor
Connecteur d'alimentation	230v (+/-) 10% / 40A / 50HZ / 60HZ
Dimensions imprimante (l x p x h)	5000 x 3200 x 1850 mm (avec tables)
Poids	2400 kg
Options	Entraînement linéaire, différentes lampes

PROPRIÉTÉS TECHNIQUES



VIDÉO

VERRE



- APPLICATIONS
- Cuir et simili cuir
 - Bois
 - Verre
 - Vinyle adhésif
 - Plexiglas
 - Panneaux publicitaires
 - PLV
 - Dibond
 - Céramique
 - Packaging et prototype
 - Effet matière (Vernis)



BOIS



VINYLE ADHÉSIF



PANNEAUX PUBLICITAIRES



PACKAGING ET PROTOTYPE



PLV

PLATINUM Q2

E C O

jusqu'à
2880 dpi

jusqu'à
100 m² / h

colorimétrie jusqu'à
8 couleurs

laize d'impression
2050 mm



* La garantie ne couvre pas les têtes d'impression

Têtes d'impression	Konica Minolta 1024i - Ricoh Gen5/Gen6
Nombres de têtes d'impression	16 (Max.) - 14 (Max.)
Taille de la goutte	13 Pl. - 7 Pl. - 5 Pl.
Espace colorimétrique	CMJN + Blanc + Vernis + Lc + Lm
Encre	UV - LED
Séchage	LED Curing
Laize d'impression	2050 mm
Épaisseur du support	50 mm
Résolution d'impression	2880 dpi - 2400 dpi
Vitesse d'impression	100 m ² /h
Logiciel	Photo Print - Caldera (Opt.)
Matériel	LCD Monitor
Connecteur d'alimentation	230v (+/-) 10% / 40A / 50HZ / 60HZ
Dimensions imprimante (l x p x h)	5000 x 3200 x 1850 mm (avec tables)
Poids	2200 kg
Options	Différentes lampes

PROPRIÉTÉS TECHNIQUES



VINYLE ADHÉSIF

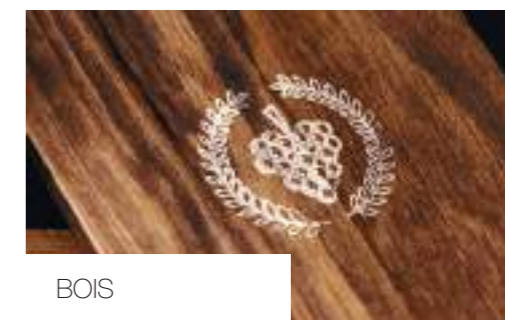
- APPLICATIONS
- Cuir et simili cuir
 - Bois
 - Verre
 - Vinyle adhésif
 - Plexiglas
 - Panneaux publicitaires
 - PLV
 - Dibond
 - Céramique
 - Packaging et prototype
 - Effet matière (Vernis)



CÉRAMIQUE



PLEXIGLAS



BOIS



CUIR ET SIMILI CUIR



PANNEAUX PUBLICITAIRES

PLATINUMQR



* La garantie ne couvre pas les têtes d'impression



jusqu'à
2880 dpi



jusqu'à
120 m² / h

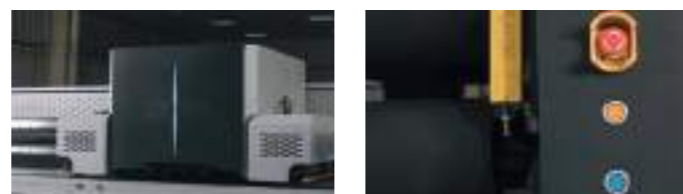


colorimétrie jusqu'à
8 couleurs



laize d'impression
5300 mm

Têtes d'impression	Konica Minolta 1024i
Nombres de têtes d'impression	16 (Max.)
Taille de la goutte	6 Pl. - 13 Pl.
Espace colorimétrique	CMJN + Blanc + Vernis + Lc + Lm
Encre	UV - LED
Séchage	LED Curing
Laize d'impression	3300 mm / 5300 mm
Résolution d'impression	2880 dpi
Vitesse d'impression	120 m ² /h
Logiciels	Photo Print - Caldera (Opt.)
Interface d'impression	PCIE System
Connecteur d'alimentation	230v (+/-) / 32A / 50HZx2
Dimensions 3300 (l x p x h)	6412 x 2100 x 1620 mm
Dimensions 5300 (l x p x h)	8700 x 1971 x 1620 mm
Poids	2800 kg / 5500 kg
Options	Entraînement linéaire, kit mesh, différentes lampes



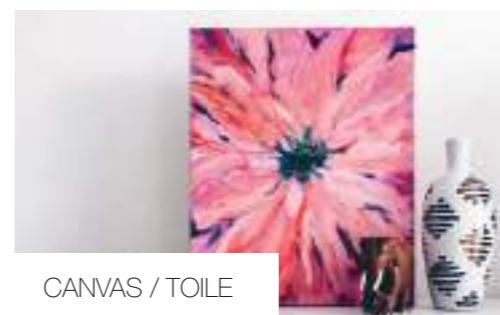
VITROPHANIE

APPLICATIONS

- Canvas / Toile
- Cuir et simili cuir
- Décoration d'intérieur
- Backlit
- Vinyle adhésif
- Affiches
- Panneaux publicitaires
- Packaging et prototype
- PLV
- Bâche
- Décoration murale / papier peint
- Vitrophane



PACKAGING
ET PROTOTYPE



CANVAS / TOILE



BACKLIT



AFFICHES

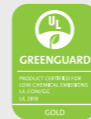


DÉCORATION MURALE
/ PAPIER PEINT



PLATINUM PCT

L E D



* La garantie ne couvre pas les têtes d'impression



jusqu'à
2880 dpi



jusqu'à
120 m² / h



colorimétrie jusqu'à
7 couleurs



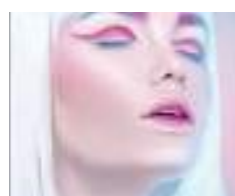
laize d'impression
3200 mm



HIGHT SPEED *
2 PASS
180 M²/H



OUTDOOR FAST
PRODUCTION *
3 PASS
120 M²/H



LIGHT IMAGES *
4 PASS
90 M²/H



MIX COLOR *
6 PASS
80 M²/H



SOLID COLORS *
6 PASS %100 FEATHER
40 M²/H



PRODUCTION *
8 PASS
4 PASS %100 FEATHER
60 M²/H



DARK IMAGE
BACKLIGHT *
DOUBLE (2880 DPI)
8 PASS %100 FEATHER
30 M²/H
CMYKX2*



TYPOGRAPHY *
4 PASS UNI
HIGH RESOLUTION
60 M²/H



FOTO QUALITY *
16 PASS
8 PASS %100 FEATHER
30 M²/H



PROPRIÉTÉS TECHNIQUES

Têtes d'impression	Konica Minolta 1024i - Ricoh Gen5/Gen6
Nombres de têtes d'impression	14 (Max.) - 8 (Max.)
Taille de la goutte	6 Pl. - 13 Pl. - 7 Pl. - 5 Pl.
Espace colorimétrique	CMJN + Blanc + Lc + Lm
Encre	UV - LED
Séchage	LED Curing
Laize d'impression	3200 mm
Résolution d'impression	2880 dpi - 2400 dpi
Vitesse d'impression	120 m ² /h
Logiciels	Photo Print - Caldera (Opt.)
Connecteur d'alimentation	230v (+/-) 10% / 22A / 50HZ
Dimensions imprimante (l x p x h)	5400 x 1150 x 1650 mm
Poids	1450 kg
Options	Double rouleau



VITROPHANIE

APPLICATIONS

- Canvas / Toile
- Cuir et simili cuir
- Décoration d'intérieur
- Backlit
- Vinyle adhésif
- Affiches
- Panneaux publicitaires
- Packaging et prototype
- PLV
- Bâche
- Décoration murale / papier peint
- Vitrophane



CANVAS / TOILE



PACKAGING
ET PROTOTYPE



BÂCHE



PANNEAUX
PUBLICITAIRES



DÉCORATION MURALE
/ PAPIER PEINT

PLATINUM PCT

SOLVANT



jusqu'à
2880 dpi

jusqu'à
210 m² / h

colorimétrie jusqu'à
6 couleurs

laize d'impression
3200 mm



* La garantie ne couvre pas les têtes d'impression



HIGHT SPEED *
2 PASS
210 M²/H



OUTDOOR FAST
PRODUCTION *
3 PASS
180 M²/H



LIGHT IMAGES *
4 PASS
125 M²/H



MIX COLOR *
6 PASS
90 M²/H



SOLID COLORS *
6 PASS %100 FEATHER
45 M²/H



PRODUCTION *
8 PASS
4 PASS %100 FEATHER
65 M²/H



DARK IMAGE *
8 PASS %100 FEATHER
33 M²/H



TYPOGRAPHY *
4 PASS UNI
HIGH RESOLUTION
65 M²/H



FOTO QUALITY *
16 PASS
33 M²/H



PROPRIÉTÉS TECHNIQUES

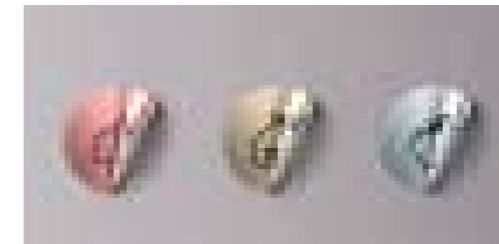
Têtes d'impression	Konica Minolta 1024i
Nombres de têtes d'impression	4 - 6 - 8 - 12
Taille de la goutte	13 Pl.
Espace colorimétrique	CMJN + Lc + Lm
Encre	Éco-Solvant
Séchage	Infrarouge - Radiateur - Ventilateur
Laize d'impression	3200 mm
Résolution d'impression	2880 dpi
Vitesse d'impression	210 m ² /h
Logiciels	Photo Print - Caldera (Opt.)
Connecteur d'alimentation	230v (+/-) 10% / 22A / 50HZ
Dimensions imprimante (l x p x h)	5400 x 1150 x 1650 mm
Poids	1450 kg

COVERING



APPLICATIONS

- Vinyle adhésif
- Covering
- Stickers
- Backlit
- Affiches
- Panneaux publicitaires
- Enseignes
- Décoration murale / papier peint



STICKERS



PANNEAUX PUBLICITAIRES



ENSEIGNES



AFFICHES



BACKLIT

- jusqu'à 2880 dpi
- jusqu'à 200 m² / h
- colorimétrie jusqu'à 6 couleurs
- laize d'impression 3200 mm



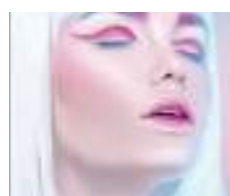
* La garantie ne couvre pas les têtes d'impression



HIGHT SPEED *
2 PASS
200 M²/H



OUTDOOR FAST
PRODUCTION *
3 PASS
150 M²/H



LIGHT IMAGES *
3 PASS
150 M²/H



MIX COLOR *
4 PASS
100 M²/H



SOLID COLORS *
6 PASS
75 M²/H



PRODUCTION *
8 PASS
4 PASS %25 FEATHER
85 M²/H



BACKLIGHT *
8 PASS %100 FEATHER
30 M²/H



TYPOGRAPHY *
4 PASS UNI
HIGH RESOLUTION
50 M²/H



FOTO QUALITY *
8 PASS
60 M²/H



PROPRIÉTÉS TECHNIQUES

Têtes d'impression	KM 1024i - Epson 3200 - Kyocera
Nombres de têtes d'impression	12 (Max.) - 4 (Max.) - 4 (Max.)
Taille de la goutte	13 Pl. - 3,5 Pl. - 1,5 Pl.
Espace colorimétrique	CMJN Lc Lm - CMJN
Encre	Sublimation / Reactive / Pigment
Séchage	Radiateur halogène & Ventilateur
Laize d'impression	3200 mm
Résolution d'impression	2880 dpi
Vitesse d'impression	200 m ² /h
Logiciels	Photo Print
Connecteur d'alimentation	230v (+/-) 10% / 32A / 50HZ
Dimensions imprimante (l x p x h)	1100 x 5200 x 2000 mm (sans calandre)
Dimensions totales (l x p x h)	5200 x 3000 x 2000 mm (avec calandre)
Poids	2900 kg

APPLICATIONS

- Stand d'expositions
- Drapeaux
- Oriflamme
- Vêtements
- Revêtement mural
- Rideaux
- Housse textile



STAND D'EXPOSITION



ORIFLAMME



DRAPEAUX



VÊTEMENTS



HOUSSE TEXTILE

PLATINUM Q CUT



PAPIER



découpe jusqu'à
50 mm



maxi.
1500 mm / s



précision de
± 0,1 mm/m



EOT : couteau oscillant électrique (carton, cuir, matières épaisses souples ou rigides)



UCT : découpe universelle (matériaux jusqu'à 5 mm d'épaisseur : carton compact ou alvéolaire, matières magnétiques)



KCT : découpe mi-chair (vinyle, papier ou carton fin)



RZ : pointe à graver rotative avec système d'aspiration puissant des copeaux (fraisage sur acrylique, PVC, dibond)



V-CUT : découpe en biseau (matériaux jusqu'à 16 mm d'épaisseur : carton alvéolaire ou fibres, mousses, composites)



CTT : outil de rainage (carton ondulé ou compact, matériaux alvéolaires)



POT : couteau oscillant pneumatique (matériaux jusqu'à 110 mm d'épaisseur : mousse, carton, caoutchouc)



Format utile 1500 x 1000 mm / 1600 x 1500 mm / 1600 x 2500 mm
2100 x 3500 mm / 3200 x 3500 mm

Vitesse de découpe maxi. 1500 mm/sec

Épaisseur du support maxi. 50 mm

Précision ± 0,1 mm/m



VIDÉO

- PVC
- Dibond
- Carton fin
- Carton ondulé ou alvéolaire
- Cuir
- Vinyle
- Papier
- Composite
- Mousse
- Acrylique
- MDF
- Bois



CARTON FIN



ACRYLIQUE



VINYLE



CARTON ALVÉOLAIRE



MOUSSE



PAPIER

APPLICATIONS



LIYU
FRANCE

DISTRIBUÉ PAR OXYGÈNE NUMÉRIQUE

Tél. 03 90 29 89 36
8 rue de la gravière
67720 WEYERSHEIM
contact@oxygene-numerique.fr

www.liyu-france.fr

